



## LANGZEITTEST BELEGT EFFIZIENZ VON **SHELL HEIZÖL ECO** IN ÖLHEIZKESSELN GROSSER LEISTUNG



### **Sauberere Düsen und weniger Ablagerungen im Kessel, bessere Emissionswerte, geringerer Reinigungs- und Wartungsaufwand sowie erhöhte Betriebssicherheit: Der Wärmelieferant Thermotex\* hat mit dem Einsatz von Shell Heizöl Eco durchweg positive Erfahrungen gemacht.**

Als Wärmelieferant betreibt die Thermotex GmbH\* aus Köln deutschlandweit 160 Heizwerke bzw. Heizkraftanlagen der Wohnungswirtschaft und versorgt die daran angeschlossenen Objekte mit Wärme und teilweise mit Strom. Die Größe der Anlagen reicht von Kleinanlagen ab 80 kW in Mehrfamilienhäusern bis hin zu Großanlagen mit bis zu 20 MW Feuerungsleistung in großen Wohnparks. Die ständige Optimierung der Heizanlagen, insbesondere in Bezug auf Effizienz, gehört daher zu den Kernaufgaben von Thermotex\*.

Im Rahmen eines einjährigen Vergleichstests hat Thermotex\* zwei identische Industriegroßkessel unter normalen

Betriebsbedingungen laufen lassen. Kessel 1 wurde mit schwefelarmem Standardheizöl betrieben, Kessel 2 mit **Shell Heizöl Eco**. Die Auswertung aller Testergebnisse hat ergeben: **Shell Heizöl Eco** ist in Bezug auf Emissionswerte, Sauberkeit und Verbrauch das deutlich effizientere Heizöl für den Einsatz in Heizkesseln großer Leistung.

#### **DIE TESTBEDINGUNGEN IM ÜBERBLICK:**

- **Testzeitraum: Heizperiode März 2010 bis März 2011**
- **Kesselbetrieb: parallel**
- **Bestandsaufnahmen bzw. Abschlussmessungen vor und nach der Heizperiode (Emissions-, Partikel-, Heizöl-Durchsatzmessungen, Probennahme aus den Erdtanks und Fotodokumentation)**
- **Beheizte Gesamtfläche: 39.692 m<sup>2</sup> (Heizung und Warmwasser)**
- **Kessel: 2xDSV, Bj. 1973, Leistung 1.920 kW**
- **Brenner: 2xWeishaupt L7T, Bj. 1996 bzw. 1997**



#### **DIE TESTERGEBNISSE IM ÜBERBLICK:**

- 80% weniger Ablagerungen im Kessel
- 75% weniger Ruß im Abgas
- verbesserte Düsensauberkeit und dadurch effizientere Verbrennung
- langfristig besserer Wärmeübergang
- 50% weniger Anlagenreinigungen
- vereinfachte Kesselreinigung durch leicht zu entfernende Anhaftungen
- höhere Betriebssicherheit durch saubere Anlagenbauteile

## Interview mit Stefan Ladwig und Josef Stommel, Heizmeister und Hauptverantwortliche für die Heizungsanlagen bei der Thermotex GmbH\*, Köln



„Mit **Shell Heizöl Eco** bildeten sich deutlich weniger Ablagerungen, die Kessel liefen spürbar ruhiger und damit effizienter.“  
Stefan Ladwig (links) und Josef Stommel,  
Heizmeister bei Thermotex\*

### Welche Funktion haben Sie als Heizmeister bei Thermotex\*?

Wir betreuen deutschlandweit die von Thermotex\* betriebenen Heizungsanlagen und sorgen für deren reibungslosen Betrieb. Das fängt an bei der Anlagenreinigung und geht über die Wartung bis hin natürlich zur Behebung von Störungen. Insofern sind wir Elektro-, Regelungs-, Feuerungs- und Heizungstechniker in einer Person. Dabei ist unsere wichtigste Aufgabe, stets sicherzustellen, dass alle unsere Anlagen zu jeder Zeit so effizient und damit optimal wie möglich laufen.

### Wie wichtig ist Effizienz gerade beim Betrieb von industriellen Großheizanlagen?

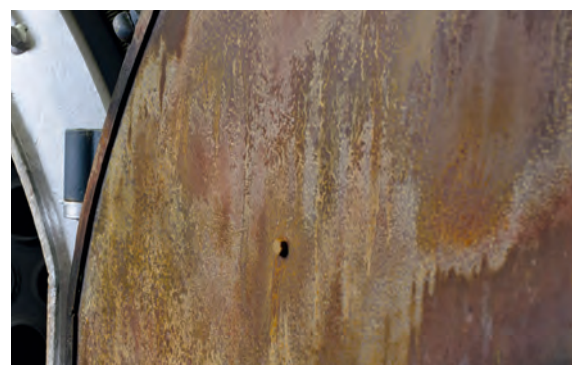
Sehr wichtig! Denn Störungen sind das Unproduktivste, was es gibt. Jedes zusätzliche Prozent Wirkungsgrad, das man aus der Heizungsanlage herausholt, macht sich positiv in der Abrechnung bemerkbar. Eine schlechte Heizölqualität bedeutet natürlich immer auch einen geringeren Wirkungsgrad. Wenn man bedenkt, welche Kosten bei industriellen Heizanlagen wie dieser mit einem Tankvolumen von 2x50.000 Litern und einem Heizöldurchsatz von insgesamt rund 550.000 Litern pro Jahr (entspricht der Testphase) allein für die Tank- und Kesselreinigung entstehen, dann kann man sich leicht ausrechnen, was an Zeit und Geld gespart werden kann, wenn ein Heizöl weniger Rückstände in Tank und Kessel hinterlässt und insgesamt deutlich sauberer verbrennt.

### Welche Erkenntnisse haben Sie aus dem Test mit Shell Heizöl Eco gezogen?

Schon nach der relativ kurzen Testphase von nur einem Jahr haben wir positive Effekte beim Einsatz von **Shell Heizöl Eco** festgestellt. Und das, obwohl es ja unser Job ist, unsere Anlagen so effizient wie möglich zu betreiben und sie immer optimal in Schuss zu halten. Auffällig war z. B., dass sich deutlich weniger Ablagerungen in dem mit **Shell Heizöl Eco** betriebenen Kessel gebildet hatten und dass sich diese auch leichter entfernen ließen. Das vereinfacht natürlich die Kessel- und Tankreinigung und spart Zeit und Geld. Zudem liefen die Kessel beim Betrieb mit **Shell Heizöl Eco** ruhiger und damit effizienter.

### Würden Sie Shell Heizöl Eco also weiterempfehlen?

Ja. Besonders bei Anlagen, die aus Zeit- und Kostengründen vielleicht nicht so umfangreich betreut werden können wie durch uns, können sich diese positiven Effekte sicherlich noch deutlicher bemerkbar machen.



Vergleich von Ablagerungen an der Kesselwand:  
schwefelarmes Standard-Heizöl (oben),  
**Shell Heizöl Eco** (unten)